

# 乐昌市“粤美县城”新型城镇化研究及总体品质提升设计项目

## 乐昌市武江一江两岸城市设计公示

### 公示说明:

乐昌市自然资源局已组织编制《乐昌市武江一江两岸片区城市设计》，根据《中华人民共和国城乡规划法》、《广东省城乡规划条例》等相关法律规定，现将控规成果向公众公示，公开征询意见。

### 公示期限:

2024年07月31日至2024年08月09日（10天）。



### 附注:

- 1、如对规划有任何意见或建议，请于2024年08月09日前通过以下渠道向本局提出：
  - (1) 信函反馈意见，请邮寄至乐昌市城乡规划设计室；
  - (2) 电子邮箱：[lcguihua@126.com](mailto:lcguihua@126.com)，意见标题请注明“《乐昌市武江一江两岸城市设计》意见”；
  - (3) 电话：0751-5586991。
- 2、有效反馈意见期：公示期限内。
- 3、有效反馈意见：  
注明真实联系人姓名、联系电话、联系地址，如反馈意见信息不准确或不完整无法及时进一步核对有关情况的视为无效意见。

### 项目区位

规划地块位于乐昌城区到长来镇之间武江流域一河两岸的绿地空间及公共开放空间。

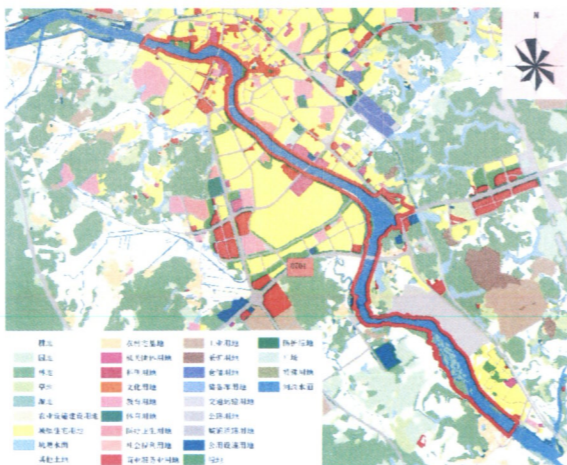
### 规划范围:

本次规划范围北至铁路桥，南至长来镇Y673。总用地面积约227.50公顷（包含水体面积）。



### 规划背景:

为贯彻省委关于实施“百千万工程”的有关部署，掘乐昌城区特色、优势和潜力，提升乐昌市城风貌形象，焕发“千年佗城”魅力，特开展此片区城市设计工作。



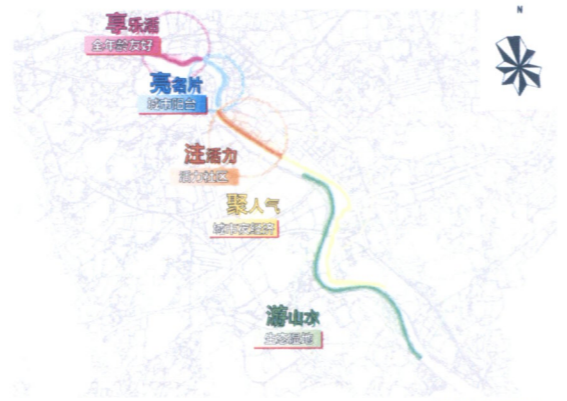
用地规划图

### 规划定位:

打造集生态、文化、展示、旅游、休闲于一体的“复合型”滨江绿地景观带。使其成为乐昌市活力人气聚集的新高地、宣传地方特色的新平台和全民共识的城市新名片。

### 规划结构:

规划分为享乐活、亮名片、注活力、聚人气和游山水五大片区进行设计，打造24小时全天候沉浸式的滨水生活场景。



规划分区图

### 规划效果:



沙洲湿地效果图



绿野水韵效果图



绿野水韵效果图



滨江公园效果图



钢架花园效果图



佗城遗址公园效果图



竹林公园平面图



佗城遗址公园平面图